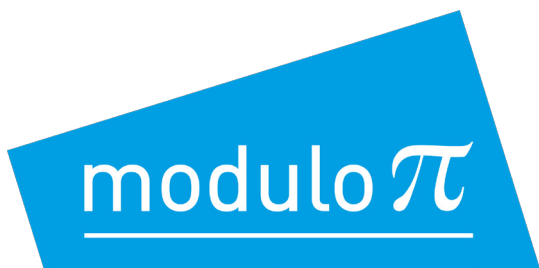


- DIFFUSION FLUIDE DE VIDÉOS
- PERFORMANCE ET QUALITÉ
- FIABILITÉ
- INTERFACE UTILISATEUR INTUITIVE
- DÉFORMATION AVANCÉE ET CORRECTION COLORIMÉTRIQUE
- CONFIGURATION DES EDID DIRECTEMENT DEPUIS LA REMOTE
- MODE X-MAP: VIDÉO MAPPING
- SHOW CONTROL
- CRÉEZ VOTRE INTERFACE UTILISATEUR



Serveur de multidiffusion vidéo synchrone développé pour les installations pérennes et les événements : spectacles, musées, projections vidéo extérieures, mapping, expositions, concerts, théâtres, conventions... Simple d'utilisation, ce serveur vidéo vous propose néanmoins les fonctionnalités les plus avancées pour gérer vos projections vidéo.



## Modulo Player Workflow

### Modulo Player serveur - Modulo Player Remote

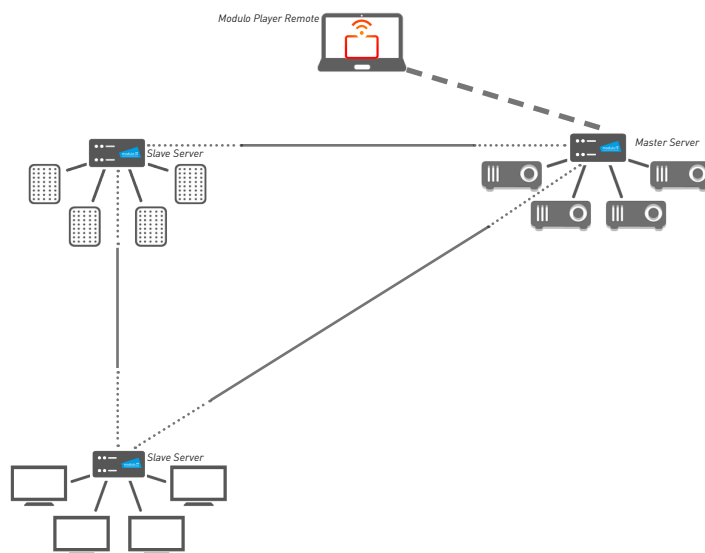
Modulo Player est une solution complète pour la vidéo avec une prise en main simple de l'interface. Modulo Player Remote permet de préparer et de distribuer des médias à partir d'une interface unique pour tous vos serveurs Modulo connectés au même réseau.

Les serveurs Modulo Player peuvent travailler de façon autonome ou dans le même groupe pour être synchrone.

### Modulo Player multiserveur

Encodage vos Playlists sur Modulo serveur maître : ajoutez des médias, préparez votre composition. Une fois tout encodé dans le maître, vous pouvez copier les Playlists à tous les serveurs esclaves, afin qu'ils diffusent les médias en simultanément.

Vous pouvez également filtrer les médias par serveur, et utiliser l'application de synchronisation Modulo pour transférer les médias simultanément à tous les serveurs sur le même réseau.

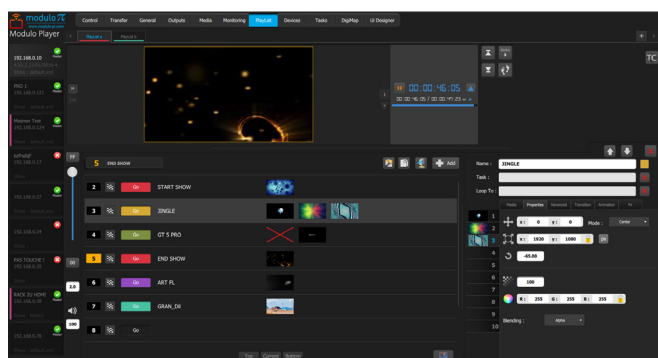


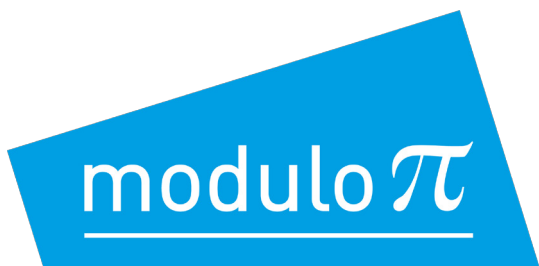
## Playlists

Le logiciel de télécommande est facile à installer sur votre ordinateur portable (Mac / PC). L'interface est découpée en onglets listant les fonctionnalités de façon cohérente, vous permettant ainsi de gérer rapidement votre projet même si vous êtes un utilisateur occasionnel.

Créez un nombre infini de Playlists. Créez des Cues, paramétrez chaque layer.

Vous pouvez lancer vos Cues manuellement ou automatiquement. Vous pouvez également déclencher des tasks synchronisées sur le lancement d'un Cue.





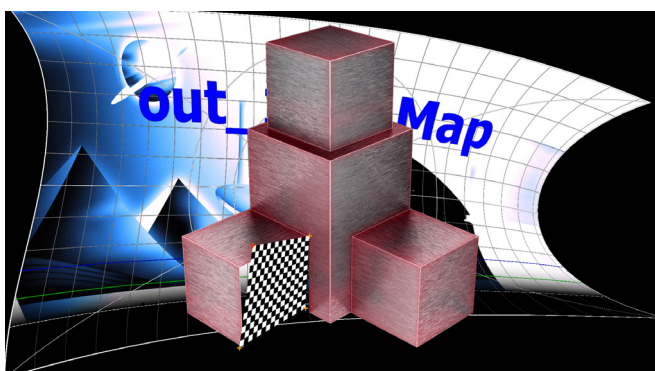
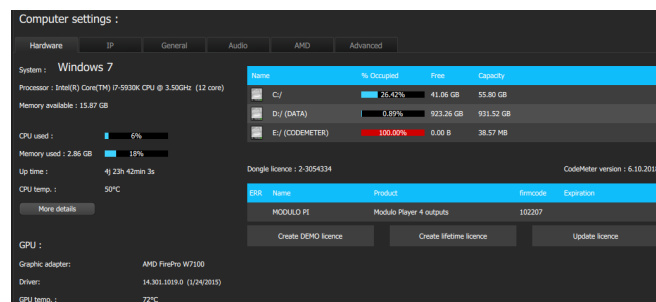
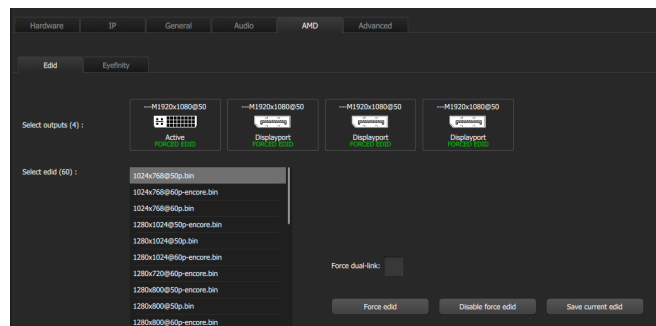
## Configuration en toute simplicité

Simple à utiliser, l'application Modulo Player Remote vous permet de configurer les sorties de votre Serveur en un clic. Forcez ou enregistrez les EDID de vos sorties. Une fois votre résolution réglée, vous pouvez travailler avec un bureau étendu (Eyefinity).

Dans l'onglet Hardware de l'application de la Remote vous trouvez toutes les informations nécessaires concernant votre serveur, répertoires, vitesse du ventilateur, températures, utilisation des CPU et RAM ainsi que les versions du pilote de la carte graphique et du BIOS.

Vous pouvez directement modifier via la Remote l'adresse IP du Serveur.

Vous pouvez verrouiller/déverrouiller l'OS de votre Serveur.



## Outils de Déformation

Déformez facilement vos sorties en Keystone ou Curve en utilisant différents outils. Plusieurs utilisateurs peuvent accéder simultanément à la calibration des surfaces complexes.

Depuis la liste de Test Patterns disponibles, sélectionnez Softedge (ou Small Softedge) pour caler le recouvrement entre les projecteurs.

Une fois activée, la fonction X-MAP vous permet de travailler avec des masques : créez des masques et des formes à l'aide de Photoshop, puis importez votre .psd comme gabarit pour déformer indépendamment chaque zone.

## Diffusion Média

---

Modulo Player permet de diffuser avec fluidité des vidéos H.264 et MPEG2 jusqu'à 4K.

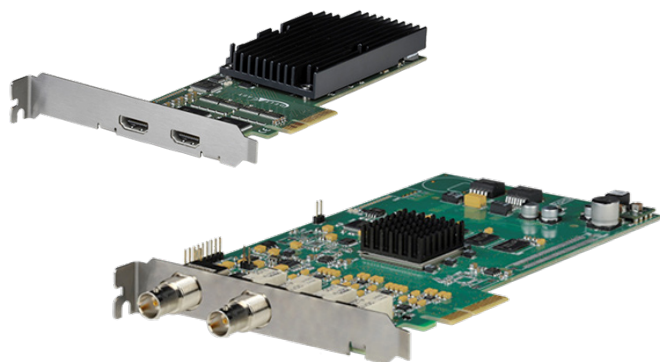
Modulo Player supporte HAP, HAP Alpha et HAP Q pour permettre de très grandes résolutions avec une faible charge du processeur.

Modulo Player peut gérer les formats de fichiers d'images fixes les plus courants comme .png, .jpg et .tiff.

Vous pouvez jouer des sons intégrés à vos vidéos ou des sons non compressés (Aiff, Wav). Il est également possible de lire des fichiers multicanaux en utilisant le pilote ASIO. Maîtrisez le rendu sonore en personnalisant chaque canal et assignez-les à une ou plusieurs sorties.

En option, vous pouvez également diffuser des séquences d'images TGA non compressées afin de garantir une meilleure qualité d'image.

Vous pouvez organiser vos médias dans des dossiers.



4K UHD

1080p HD

SD

Hap  
codec



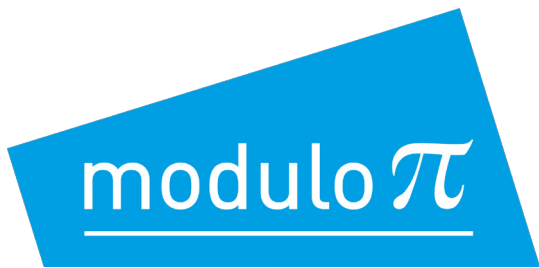
## Low Latency Live Capture

---

En utilisant des cartes de captures adaptées HDS/SDI ou HDMI/DVI, Modulo Player vous permet également de faire de la diffusion de flux live avec une faible latence.

Détectez automatiquement vos entrées. Forcez les EDID directement sur la carte HDMI à partir de l'application de Modulo Player Remote.

Un onglet de contrôle vous permet d'organiser toutes vos entrées dans une mosaïque pour les visualiser sur une sortie du serveur.



## Pilotage des Devices

Bien que Modulo Player puisse être piloté par un Show Control externe, il en comporte un intégré.

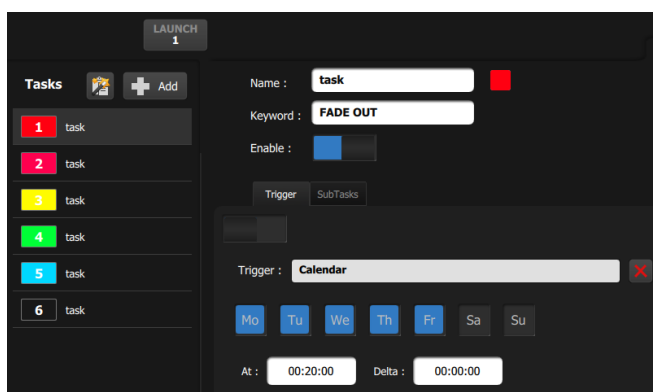
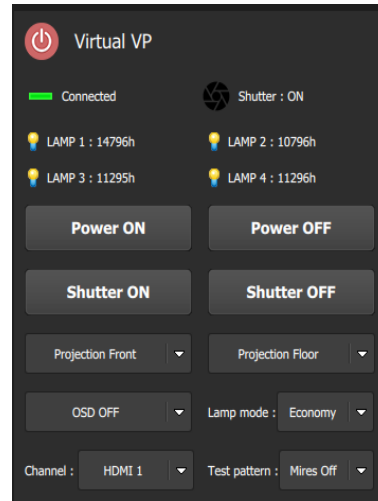
De cette façon, vous pouvez spécifier l'automatisation des actions liées aux projecteurs, moniteurs, serveurs, démarrage automatique, etc... directement dans Modulo Player.

Modulo Player vous permet de contrôler un grand nombre de périphériques : projecteurs, contrôleur vidéo, matrice de commutation, GPIO, power switcher.

Vous pouvez facilement surveiller l'état de vos projecteurs.

Modulo Player prend en charge les protocoles suivants (liste non exhaustive) :

- Dmx Art-net,
- Midi,
- OSC,
- LTC Timecode,
- MTC Timecode,
- Ethernet TCP/IP
- UDP, Serial...



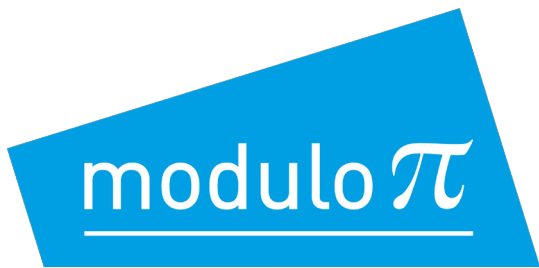
## Tasks

Créez des Tasks qui vous permettent d'automatiser des actions, pour piloter votre show.

Lancez vos Tasks manuellement ou en les intégrant aux Cues dans les Playlists.

Vous pouvez lancer des Tasks automatiquement via l'interface du Player, en utilisant un Device midi ou en activant des autres appareils comme déclencheurs.

Vous pouvez également envoyer des Tasks depuis votre tablette Android ou iPad, en utilisant l'application Modulo Panel.



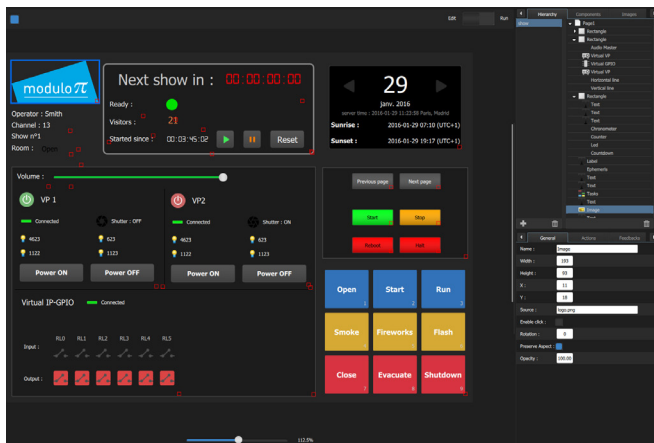
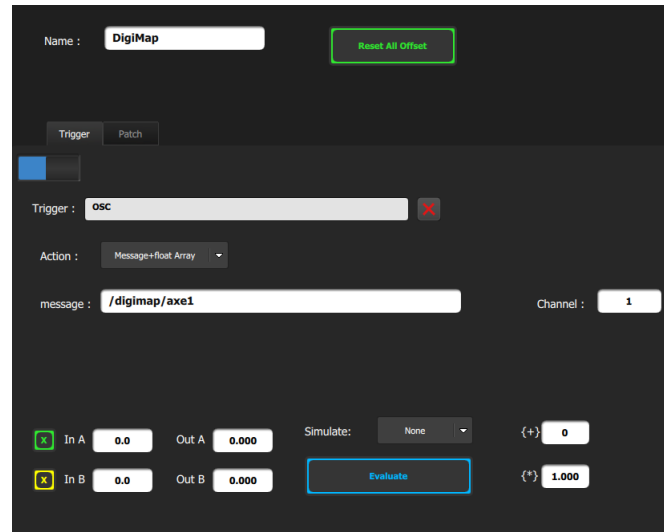
## DigiMap

Contrôlez les paramètres de vos médias dans les Playlists ou X-Maps depuis le panneau DigiMap.

Ajoutez un Device comme déclencheur (comme OSC, Rotary IP, midi, etc) et assignez des paramètres tel que position, opacité, etc, pour contrôler des layers de manière interactive.

Sélectionnez une action et calibrez le patch.

De cette façon, vous pouvez créer vos propres Patches, pour ajouter de l'interactivité ou automatisations à votre spectacle.



## Interface Utilisateur

Créez votre propre interface Utilisateur. Installez vos interfaces sur Mac, PC, Android, iOS.

Vous pouvez personnaliser autant d'interfaces utilisateur que vous souhaitez.

Glissez / déposez des Tasks, ajoutez des boutons, du texte, de l'image, ...

Récupérez vos Devices dans le panneau d'interface pour les contrôler et les surveiller.

## Polyvalence

---

Modulo Player peut servir dans un grand nombre de domaines et est particulièrement adapté pour :

- Les installations extérieures permanentes : robustesse du système, fiabilité du logiciel, matériel adapté à vos besoins.
- Les parcs d'attraction, show permanents : démarrage programmé via le Bios, fonction Wakeup On LAN, lancement multi-serveur parfaitement synchrone.
- Les concerts, comédies musicales : Contrôle DMX via Art-Net, Led Mapping, Timecode, déclencheurs Midi, 2D panneau tracking ...
- Événements d'entreprises : listes de lectures intuitives, captures avec faible latence, outils de mapping.
- Expositions d'art contemporain : simplicité d'utilisation, TGA non compressé pour une qualité incomparable, rapidité de modification.



## Fiabilité

---

Modulo Player s'appuie sur la performance et la stabilité du Modulo Core Engine éprouvées depuis des années.

Nous travaillons en étroite collaboration avec certains fabricants clés de matériel (cartes graphiques, cartes de capture en direct) et nous bénéficions d'un support direct des développeurs de pilotes.

Modulo Player utilise un OS Windows 7 x64 Embedded permettant de le rendre plus robuste en cas de coupure de courant, ce qui en fait un produit particulièrement fiable. Nous faisons très attention à la robustesse et la fiabilité de notre matériel et de notre logiciel.



### CARACTÉRISTIQUES

**PLAYLIST :** Nombre infini de Playlists et de Cues, 10 calques par Cue.  
Déclenchement par Cue : Go / Wait / Follow / Timecode.

**RÉGLAGES PAR CALQUE :** Position, rotation, échelle, opacité, couleur, fade in/out, in/out vidéo, média (vidéo, image, son), boucle, transition, drop shadow, border, fx, speed change, colorimétrie avancée, crop, masque progressif, clip, animation.

**SYNCHRONISATION :** Synchronisation de serveurs en réseau avec un système maître/esclave. Possibilité de synchroniser la playlist du serveur maître par timecode LTC<sup>1</sup>, timecode interne ou timecode MTC<sup>1</sup>.

**OUTILS PAR SORTIE :** Grille de déformation (mode rattrapage de parallaxe ou mode courbe), génération de Softedge, test pattern, gestion colorimétrique avancée, masque fixe en alpha par sortie, mode X-Map pour projection mapping complexe.

**PILOTAGE :** Pilotage de périphériques par tâches (Midi<sup>1</sup>, vidéoprojecteurs, gestion interne, TCP/IP, GPIO<sup>1</sup>, compteur, OSC, Art-Net DMX, grille de commutation, ...).  
Déclenchement de tâches : manuellement, depuis une playlist ou par périphériques (TCP/IP GPIO<sup>1</sup>, midi<sup>1</sup>, calendrier, chronomètre, décompte, compteur, ...).  
Possibilité de piloter l'application Modulo Player avec un protocole TCP/IP simple (show control externe).  
L'application Modulo Player est conçue pour se lancer automatiquement au démarrage du serveur.

**INTERACTIVITÉ :** Contrôle des paramètres des playlists depuis le panneau DigiMap.

### MÉDIA

#### MÉDIA SUPPORTÉS<sup>2</sup> :

**Vidéo** H.264 (4.2.0), Mpeg2 (4.2.2), HAP, HAP Q, HAP Alpha  
Résolution jusqu'à 4K ou plus selon le codec.  
Fréquences : 25P, 30P, 50P, 60P.  
Son multiplexé avec la vidéo en H264 et mpeg2.  
Séquences d'images non compressées<sup>3</sup> : TGA, RGBA.

**Images fixes** .png, .jpg, .tiff.

**Audio** Fichiers audio multi-canaux<sup>4</sup> (.wav, .aiff).

**Insert** Carte d'acquisition avec faible latence<sup>5</sup> HDSMI, DVI, HDMI.

**Autres** texte, texte défilant, page, counter / countdown / clock

### SORTIES

**RÉSOLUTIONS :** Jusqu'à 2K ou WUXGA par sortie.  
Sortie 4K optionnelle<sup>6</sup>.

**Option 3D Stéréo<sup>3</sup> :** Active 120Hz<sup>7</sup>.

### INTERFACE DE CONTRÔLE

Une interface de pilotage intuitive permet de configurer l'application. Elle est disponible sur PC et Mac.

Dans le cadre d'une installation pérenne, cette interface est uniquement utile pour le paramétrage. Les Players fonctionnent de manière parfaitement autonome une fois le spectacle paramétré.

Créer votre propre interface utilisateur. Déployez votre interface sur Mac / PC / Android / iOS !

<sup>1</sup> : sous réserve d'ajout d'une carte/ interface optionnelle

<sup>2</sup> : se référer au document 'Création de Média pour Modulo Player', téléchargeable sur notre site à l'Espace Clients

<sup>3</sup> : disponible uniquement sur les versions MP-UX-1, MP-UX-2, MP-UX-3, MP-UX-4

<sup>4</sup> : sortie son 7.1 asymétrique par défaut (mini-jack) pour toutes versions - non disponible sur la version Nano-1

<sup>5</sup> : sous réserve d'ajout d'une carte/interface optionnelle, disponible uniquement avec les versions Pro et Non Compressée

<sup>6</sup> : disponible uniquement sur les versions MP-STD-4, MP-PRO-4, MP-PRO-5, MP-PRO-6, MP-UX-4

<sup>7</sup> : adaptateur DisplayPort vers DVI 120Hz en option





### VERSIONS

Pour mieux répondre aux différents besoins de tous ses clients, Modulo Pi propose 4 versions différentes de matériels. Bien entendu, nous restons à l'écoute des spécificités de chacun. C'est pourquoi il est possible de personnaliser dans la limite du possible chacune des versions suivantes, en y ajoutant une carte timecode, des cartes d'acquisition vidéo, un espace de stockage plus important, etc...

**Nano** Avec son faible encombrement, Modulo Player Nano est le choix parfait si vous avez besoin d'un mini lecteur pour une utilisation simplifiée. Vous pouvez ajuster la déformation et utiliser le show control intégré.

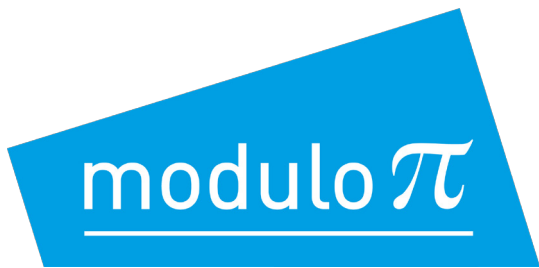
**Pro** La version Pro des serveurs Modulo Player propose un matériel puissant, permettant de réaliser tous types de prestations allant de l'installation fixe au spectacle en tournée avec insert vidéo, capteurs et automation.

**Standard** La version Standard des serveurs Modulo Player propose un matériel performant, prévu en particulier pour des installations pérennes type musée ou spectacle fixe.

**Ultra** La version Ultra des serveurs Modulo Player répond à des besoins très spécifiques. Elle est étudiée pour endurer les plus importantes charges de calculs et fournir un débit maximal permettant de lire des séquences de fichiers non compressés de très grande taille.

### DESCRIPTION

Référence	Outputs	SSD	Processeur	RAM	Carte Graphique	Edid	Non Compressé / 3D	Carte de Capture Optionnelle
<b>Nano</b>								
Nano-1	1	120 GB	i5-2 cores	2 x 2 GB	Intel			
<b>Standard</b>								
MP-STD-1	1	2 x128 GB	i7-4 cores	2 x 4 GB	Firepro W4100	✓		
MP-STD-2	2	2 x128 GB	i7-4 cores	2 x 4 GB	Firepro W4100	✓		
MP-STD-3	3	2 x128 GB	i7-4 cores	2 x 4 GB	Firepro W7100	✓		
MP-STD-4	4	2 x128 GB	i7-4 cores	2 x 4 GB	Firepro W7100	✓		
<b>Pro</b>								
MP-PRO-1	1	60GB + 2 x 512 GB	i7-6 cores	4 x 4 GB	Firepro W7100	✓		✓
MP-PRO-2	2	60GB + 2 x 512 GB	i7-6 cores	4 x 4 GB	Firepro W7100	✓		✓
MP-PRO-3	3	60GB + 2 x 512 GB	i7-6 cores	4 x 4 GB	Firepro W7100	✓		✓
MP-PRO-4	4	60GB + 2 x 512 GB	i7-6 cores	4 x 4 GB	Firepro W7100	✓		✓
MP-PRO-5	5	60GB + 2 x 512 GB	i7-8 cores	4 x 4 GB	Firepro W9100	✓		✓
MP-PRO-6	6	60GB + 2 x 512 GB	i7-8 cores	4 x 4 GB	Firepro W9100	✓		✓
<b>Ultra</b>								
MP-UX-1	1	60GB + 4 x 512 GB	i7-6 cores	4 x 4 GB	Firepro W7100	✓	✓	✓
MP-UX-2	2	60GB + 4 x 512 GB	i7-6 cores	4 x 4 GB	Firepro W7100	✓	✓	✓
MP-UX-3	3	60GB + 8 x 512 GB	i7-6 cores	4 x 4 GB	Firepro W7100	✓	✓	✓
MP-UX-4	4	60GB + 8 x 512 GB	i7-6 cores	4 x 4 GB	Firepro W7100	✓	✓	✓
<b>Options</b>								
SDI-3G-2	Live Card Capture 2 inputs HDSDI-3G							
HDMI-4K-2	Live Card Capture 2 inputs HDMI							
TC-PCIE-R	Timecode Card Reader Pcie							



# Modulo Player

Easy Video Mapping

## SPÉCIFICATIONS

<b>Format :</b>	<b>19" Rack 4U</b>	
Dimensions :	avec poignées :	485mm x 176.80mm x 530mm (lxHxP) 19.10" x 6.96" x 20.87"
	sans poignées :	427mm x 176.80mm x 480mm (lxHxP) 16.81" x 6.96" x 18.90"
Poids :	~18Kg / ~40lbs	
Conditionnement :	545mm x 285mm x 665mm (lxHxP)	
	21.46" x 11.22" x 26.18" ~20Kg / ~44lbs	